

## Comité du Cher de Natation

Maison départementale des Sports

1, Rue Gaston Berger

18000 BOURGES

TEL/FAX : 02 48 24 01 69

portable : 06.76.12.75.09

E/mail : [comite@ffncher.com](mailto:comite@ffncher.com)

Site : <http://www.ffncher.com>

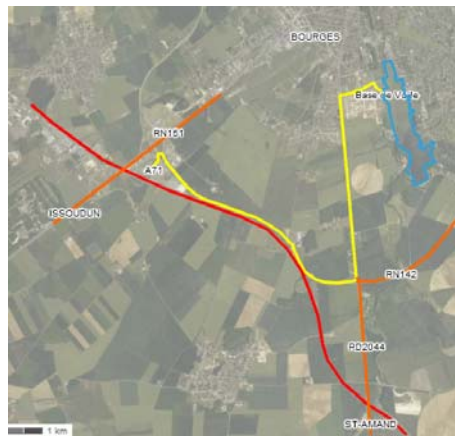


**2<sup>ème</sup> Etape de la  
Coupe Régionale Eau Libre  
Championnat Regional  
Championnat départemental  
Challenge Rene PASSE**



*Dimanche 23 juin 2013*

*Val d'Auron BOURGES*



## **Règlement**

### **Article 1 : Date et lieu**

Ces épreuves sont organisées le 23 juin 2013 à la base de voile du plan d'eau du Val d'Auron simultanément au 24<sup>ème</sup> triathlon de BOURGES

### **Article 2 : Epreuves**

#### Coupe Promotion

A partir de **10h30** et sur une distance de 500 m pour découvrir la discipline ou pour passer le pass'compétition en eau libre (pour les licenciés FFN).

Elle est ouverte à tous les nageurs, hommes et femmes, licenciés à la Fédération Française de Natation, auprès d'un club de la région Centre ou non licenciés. Les concurrents doivent se présenter sur le site une demi-heure avant le départ. (Briefing et marquage à 10h00)

#### Etape Coupe du Centre, Championnat régional, Championnat départemental

L'épreuve est la 2<sup>ème</sup> des étapes du circuit de la Coupe Régionale Eau Libre du Comité du Centre, avant Villiers et Chaillac.

A **11h00** L'épreuve s'effectuera sur une distance de 2500 m. Elle sert de support au Championnat Régional du Centre ainsi qu'au Championnat Départemental du Cher

Elle est ouverte à tous les nageurs, hommes et femmes, licenciés pour la saison 2012-2013 à la Fédération Française de Natation auprès d'un club de la région Centre ou à l'une des fédérations suivantes : FFESSM, FF Triathlon, FF Sauvetage.

L'épreuve se déroulera conformément au règlement de la natation en eau libre. Les concurrents doivent se présenter sur le site une demi-heure avant le départ. (Briefing et marquage à 10h30)

#### Challenge René PASSE :

**Ce trophée récompense le club ayant présenté le plus grand nombre de participants.**

### **Article 3 : Inscription**

les fiches d'inscription, dûment remplies, accompagnées des droits d'engagement de 5 €, devront parvenir au secrétariat du Comité du Cher avant **le jeudi 20 juin 2013**. Les non licenciés, devront fournir un **certificat médical de non contre-indication de la pratique de l'eau libre** ainsi qu'une autorisation parentale pour les mineurs.

### **Article 4 : Organisation**

L'organisateur peut s'opposer au départ d'un concurrent qui n'est pas en état d'effectuer la course

Le juge arbitre applique les règlements de la FINA, il est habilité à interrompre les concurrents encore en course ½ heure après l'arrivée du premier et d'arrêter tout concurrent qu'il jugera incapable de finir la course

Les licenciés FF Tri, FFESSM et les non licenciés seront soumis aux mêmes règlements que les licenciés FFN. L'organisateur se réserve le droit de limiter le nombre de concurrents, de supprimer ou d'interrompre la course pour des raisons de sécurité sans indemnité compensatoire.

### **Article 4 : Droit à l'image**

Chaque participant accepte que l'organisateur se réserve le droit d'utiliser l'image d'un nageur à des fins de communication et/ou de promotion de la manifestation

### **Article 5 : Récompenses**

Médailles aux 3 premiers du Classement Open toutes catégories

Médailles aux 3 premiers des catégories benjamins-minimes-cadets et juniors-séniors du Classement FFN Coupe du Centre.

Médailles aux 3 premiers des catégories benjamins, minimes, cadets et juniors-séniors du Classement FFN Championnat Régional du Centre.

Médailles aux 3 premiers des catégories benjamins-minimes-cadets et juniors-séniors du Classement FFN Championnat Départemental du Cher

Médailles aux 3 premiers du Classement Coupe Promotion

Challenge René PASSE

Et lots divers de nos partenaires



## **BULLETIN D'INSCRIPTION**

**A retourner avant le 20 juin 2013**

- Coupe Promo ( 500m) 10h30**
- Coupe du Centre (2500m) 11h00**

Nom : \_\_\_\_\_ Prénom : \_\_\_\_\_  
 Adresse : \_\_\_\_\_

Code postal : \_\_\_\_\_ Ville : \_\_\_\_\_

Date de naissance : \_\_\_\_\_ Sexe :  M  F



N° licence FFN : \_\_\_\_\_ Club FFN : \_\_\_\_\_

N° licence FF Tri ou FFESSM : \_\_\_\_\_ Club : \_\_\_\_\_  
 (joindre la copie de la licence)

Pour les non-licenciés, joindre :

- un certificat médical de non contre-indication à la pratique de l'eau libre
- une attestation parentale pour les mineurs

### **AUTORISATION PARENTALE**

Je soussigné, \_\_\_\_\_ parent ou tuteur légal de \_\_\_\_\_

autorise mon fils ou ma fille à participer à l'étape de la Coupe du Centre de Natation en Eau Libre qui se déroulera le dimanche 20 juin 2013 à BOURGES sur le plan d'eau du Val d'Auron.

Je joins pour mon enfant un certificat médical de non contre-indication à la pratique de la natation en eau libre.

Je déclare avoir pris connaissance du règlement et accepte les décisions prises par l'organisateur pour assurer une sécurité optimale.

Fait le : \_\_\_\_\_ à : \_\_\_\_\_  
 Signature obligatoire



## **BULLETIN D'INSCRIPTION**

**A retourner avant le 20 juin 2013**

- Coupe Promo ( 500m) 10h30**
- Coupe du Centre (2500m) 11h00**

Nom : \_\_\_\_\_ Prénom : \_\_\_\_\_  
 Adresse : \_\_\_\_\_

Code postal : \_\_\_\_\_ Ville : \_\_\_\_\_

Date de naissance : \_\_\_\_\_ Sexe :  M  F



N° licence FFN : \_\_\_\_\_ Club FFN : \_\_\_\_\_

N° licence FF Tri ou FFESSM : \_\_\_\_\_ Club : \_\_\_\_\_  
 (joindre la copie de la licence)

Pour les non-licenciés, joindre :

- un certificat médical de non contre-indication à la pratique de l'eau libre
- une attestation parentale pour les mineurs

### **AUTORISATION PARENTALE**

Je soussigné, \_\_\_\_\_ parent ou tuteur légal de \_\_\_\_\_

autorise mon fils ou ma fille à participer à l'étape de la Coupe du Centre de Natation en Eau Libre qui se déroulera le dimanche 20 juin 2013 à BOURGES sur le plan d'eau du Val d'Auron.

Je joins pour mon enfant un certificat médical de non contre-indication à la pratique de la natation en eau libre.

Je déclare avoir pris connaissance du règlement et accepte les décisions prises par l'organisateur pour assurer une sécurité optimale.

Fait le : \_\_\_\_\_ à : \_\_\_\_\_  
 Signature obligatoire

